

Sécurité  
Simplicité

Sobriété  
Propreté



# CHAUFFE-BAIN MONT-BLANC

14 litres à 40°

Par sa ligne et  
sa conception  
il atteint le  
**PLUS HAUT  
SOMMET**

de la construction  
actuelle en matière  
d'appareils de chauffage  
de l'eau.



## DESCRIPTION

### COUPE VERTICALE

Porte émaillée et porte cuivre retirées.  
 A Chapeau amovible en tôle émaillée.  
 B Panneau de façade amovible en tôle émaillée.  
 C Entrée d'eau froide dans le serpentin.  
 D Ecran de raccord du brûleur.  
 E Robinet d'admission d'eau à l'automatique.  
 F Cadre d'assemblage des panneaux verticaux.  
 G Evacuation des gaz brûlés.  
 H Chapeau amovible en cuivre rouge.  
 I Ecran de centrage du serpentin.  
 J Ecran de maintien du diffuseur intérieur.  
 K Panneau latéral en tôle émaillée.  
 L Corps intérieur en cuivre rouge.  
 M Enveloppe en tôle galvanisée.  
 N Serpentin en tube cuivre rouge de gros diamètre.  
 O Support de serpentin.  
 P Vis de réglage du bec de veilleuse.  
 Q Support de vis des portes.  
 R Robinet de veilleuse.  
 S Robinet d'admission de gaz à l'automatique.

### VUE EN PLAN (par dessus)

A Raccord d'entrée d'eau froide.  
 B Raccord de sortie d'eau chaude.  
 C Emplacement de la tuyauterie d'eau condensée (installation).  
 D Raccord d'entrée de gaz.  
 E Vis de réglage des robinets par la poignée de veilleuse.  
 F Vis d'assemblage de la poignée de robinet de veilleuse.  
 G Ornières d'assemblage de poignées de robinet.  
 H Vis de montage de porte.  
 I Robinet d'air pour réglage du serpentin.  
 J Presse-étoupe de réglage d'eau.  
 K Vis de réglage du débit d'eau.  
 L Corps en cuivre rouge.  
 M Cadre.  
 N Vis d'assemblage du cadre aux panneaux émaillés.  
 O Corps émaillé.  
 P Porte émaillée amovible.

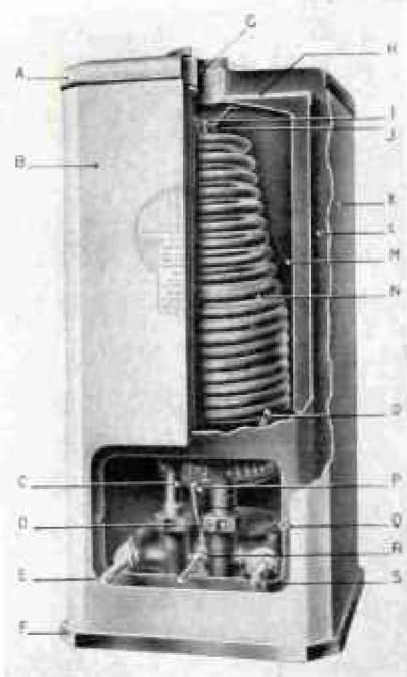


Fig. 1

POUR avoir accès à l'intérieur du chauffe-bain, démonter les trois poignées de manœuvre et les deux vis de fixation. Retirer la porte émaillée, laquelle démasque une seconde porte en cuivre rouge qu'il suffit de tirer à soi.

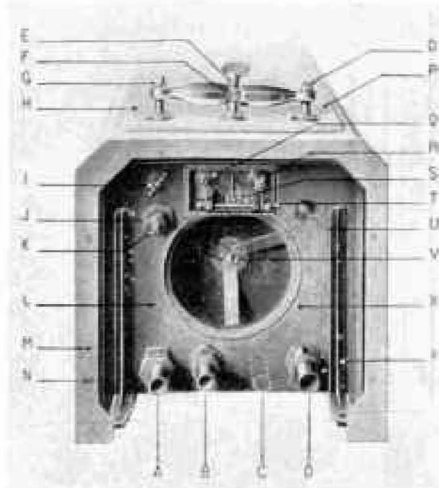


Fig. 2

O Presse-étoupe de clapet d'eau.  
 R Presse-étoupe de clapet de gaz.  
 S Ecran du montage de la boîte de condensation.  
 T Raccord de la boîte de condensation (pointillé).  
 U Vis de papillon régulateur de débit de gaz.  
 V Vis de montage de chapeau de prise d'air.  
 X Tuyauterie d'eau condensée (pointillé), à faire par l'installateur.  
 Y Consoles.

## CARACTÉRISTIQUES

Débit d'eau chaude : 14 litres à 40° (eau froide prise à 15°).  
 Débit de gaz : 100 litres à la minute.  
 Tuyaux d'évacuation : 104 mm.

Canalisation d'eau sous pression : 13/20.  
 Canalisation de gaz sous pression : 27 à 35.  
 Compteur à gaz : 20 becs.  
 Pression d'eau minimum : 0 kg. 300.  
 Hauteur du corps : 72 cm.

Largeur du corps : 33 cm.  
 Saillie du corps : 33 cm.  
 Poids emballé : 40 kg.  
 Prix, émail blanc, robin. nickelée. 1.300 fr.  
 — — — chromée. 1.325 fr.

## RÉGLAGE

Réglage de veilleuse par un pointeau P (figure I).

Réglage des brûleurs (100 lit.-minute). Trait de scie de la vis de réglage U dans le sens du papillon intérieur (figure II).

Réglage du débit d'eau :  
 Pour très faible pression : dévisser complètement la tige de réglage K (figure II).  
 Pour forte pression : visser cette tige jusqu'à obtention du débit désiré; en cas de fuite d'eau le long de cette tige, serrer le presse-étoupe J (figure II).

## AVANTAGES

- Présentation impeccable.
- Extérieur émaillé constitué par panneaux assemblés.
- Garnitures nickelées ou chromées.
- Consoles incisibles.
- Tuyauteries parallèles symétriques.
- Robinets d'arrêt d'eau et de gaz sur l'appareil permettant une économie dans l'installation.
- Disposition des poignées de robinets supprimant les risques de fausse manœuvre.
- Fonctionnement parfait sur toutes pressions d'eau et de gaz (voir réglage).

- Encombrement minimum.
- Frais d'installation très réduits.
- Intérieur tout en cuivre, garantissant ainsi un usage prolongé.
- Mécanisme immédiatement accessible pour l'entretien.
- Porte amovible permettant de visiter facilement l'intérieur du chauffe-bain.
- Interchangeabilité de toutes les parties émaillées.
- Prise d'air centrale permettant, le cas échéant, d'établir une arrivée d'air frais extérieur.

LE MÉCANISME DU "MONT BLANC" EST RÉALISÉ SUR LES MÊMES PRINCIPES QUE CELUI DU "MODERNE", DONT LES QUALITÉS SONT UNIVERSELLEMENT RECONNUES DEPUIS 40 ANS



# Etablissements CH. BLANC & C<sup>ie</sup>

40, 42, 42<sup>bis</sup>, Boulevard Richard-Lenoir, PARIS (11<sup>e</sup>)

USINES { 19, Rue Froment, PARIS (11<sup>e</sup>)  
et à GARGENVILLE (S.-&-O.)

Fournisseurs des Chemins de Fer de l'Etat, des Grandes Administrations,  
des Ministères, des Offices H. B. M., des Hôpitaux, etc...

*Quelques Articles de notre catalogue extraits spécialement pour vous*

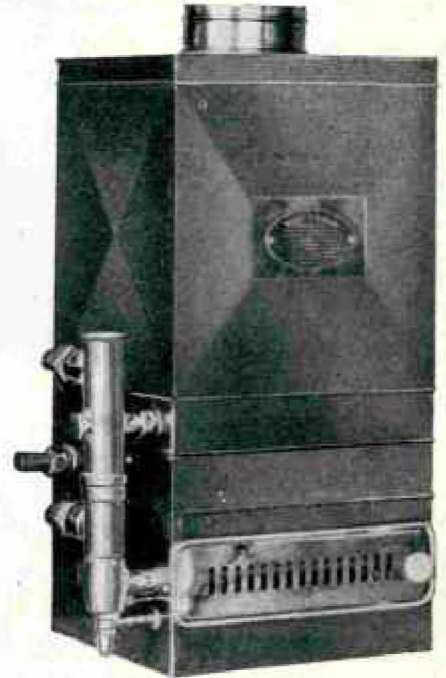
▪ TARIF, FRANCO TOUTES GARES ▪



Chauffe-bain "Néo-Moderne" instantané  
à pression : 13-15-18-21 litres.  
13 litres. **1.000** »



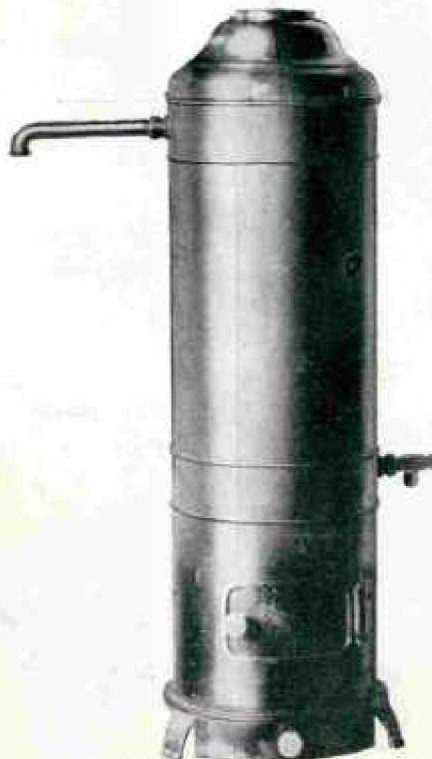
"Ardente", chauffe-eau  
à accumulation.  
De 3<sup>e</sup> 50-100-150-200-300 lit  
30 litres. **1.450** »



Chauffe-bain "Thermide" instantané à pression.  
12 et 15 litres.  
12 litres. **750** »



Chauffe-bain "Mont-Blanc" émaillé  
Débit 14 litres. **1.300** »



Chauffe-bain au bois "Le Bûcheron".  
12 litres. **665** »

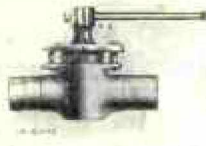


Chauffe-bain "AZ" à pression.  
12 litres. **850** »

# Chaque-Bains et Accessoires



"Le Royal" chauffe-eau instantané au gaz à pression. Débit 5 litres. **575 »**



N° 250  
Robinet d'arrêt de gaz, à manivelle fer.  
Diam.: 10, 14, 16, 20 et 27 mm  
16 mm **15 »**



"Fontaine Ardente" chauffe-eau à accumulation au gaz. Type A: 8 lit. **500 »**

N° 253  
20 mm  
32.50



N° 251

Robinet d'arrêt de gaz avec poignée porcelaine, sans cadran émaillé. Diam.: 20 et 27. 20 mm **23 »**



"Fontaine Ardente" Type D. 8 litres. **335 »**



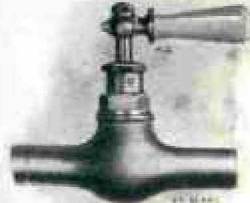
N° 260

Robinet d'arrêt d'eau à vis de pression. 10 mm **15.50**



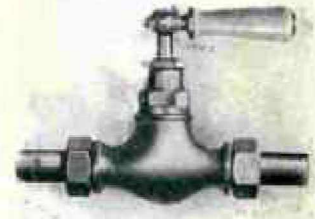
N° 261

Robinet d'arrêt d'eau à vis de pression. 15 mm **22.50**



N° 262

Robinet d'arrêt d'eau à vis et poignée quart de tour, bouts à souder. 15 mm **33 »**



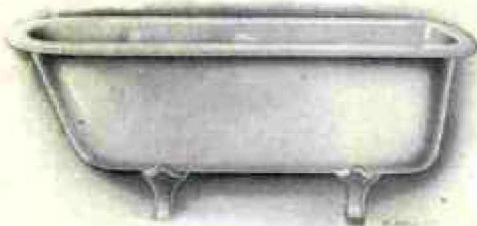
N° 263

Robinet d'arrêt d'eau à vis et poignée quart de tour, raccords à souder. 15 mm **46.50**

## TARIF DÉPART PARIS

### Baignoires fonte émaillée

#### Modèles courants



N° 1024-1025. Baignoire une tête.  
1025 B. **575 »**

(Pour la province, voir nos prix francs avec emballage brevété)



N° 1104. Soupape siphonide.  
**28.25**

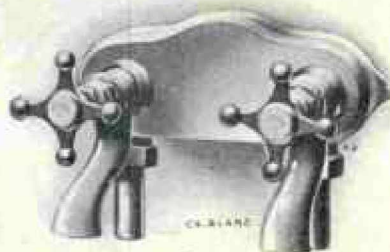


N° 1139. Vidage à excentrique  
**180 »**



N° 1030-1031. Baignoire deux têtes.  
1030 B. **560 »**

(voir nos prix francs avec emballage brevété)



N° 1191. Plaque de robinetterie extra forte.  
**108 »**



N° 1120  
Coude de trop plein.  
**10 »**



• Accessoires de Toilette et de Salles de Bains •



N° 2573

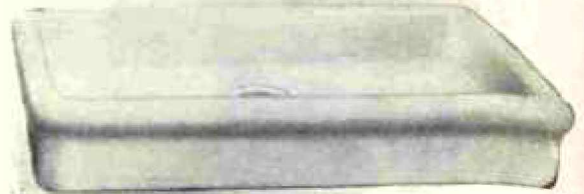
Lavabo en porcelaine sur colonne art moderne, vasque à pans coupés.

535 »



N° 2342  
Crochet porte-peignoir  
en porcelaine.

5.25



N° 3575.

Évier plat, en grès émaillé blanc. 60 x 50. 89 »



N 2549 Lavabo sur consoles, grésine. 50 x 40 B. 223 »

N° 2584, Lavabo sur consoles, grés 56 x 42 B. 249 »

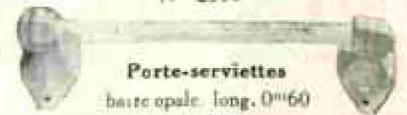
N° 3503



Poste d'eau, en fonte émaillée, d'angle, avec bonde siphonée et grille porte-broc.

N° 1. 105 »

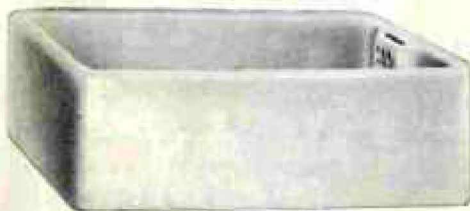
N° 2330



Porte-serviettes

base opale. long. 0<sup>m</sup>60

24.75



N° 3585

Évier profond, en grès émaillé blanc, à trop plein.

Dimensions : 60 x 40 x 20 et 75 x 45 x 25

60 x 40 x 20 B. 260 »



N° 3506

Poste d'eau, en fonte émaillée, de face avec bonde siphonée et grille porte-broc.

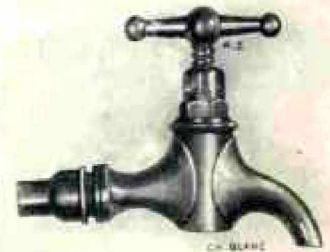
N° 1. 107 »



N° 3875

Égouttoir mobile, en grès émaillé blanc, pour évier.

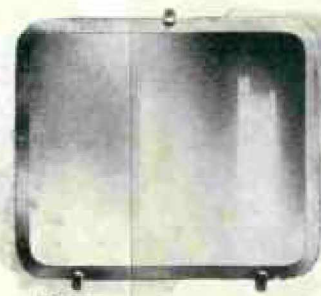
50 x 35 52 »



CR-BLANC

N° 3825. Robinet, cuivre poli, diam. 12 7/8.

16.50



N° 1902.

Glace, rectangulaire, biseautée, avec agrafes. Dimensions : 54 x 42, 60 x 42, 66 x 45. 54 x 42 82.25



BLANC

N° 3826. Robinet, cuivre nickelé. Diam. 12 7/8, avec pastille: chaud ou froid.

25 »

N° 1904. Glace, avec de panier, biseautée. Dim. : 54 x 42, 60 x 42, 66 x 45. 54 x 42 92.50



# Cuvettes de W.-C. et accessoires .



N° 3148. Bidet porcelaine.  
B. 253 »



N° 3161. Bidet-bains de pieds  
en grès.  
B. 357 »



N° 4116. Autoforme à effet d'eau,  
abattant acajou. 125 »



N° 4114. Garde-robe avec bidet sans effet d'eau,  
cuvette ovale ou ronde.  
Cuvette ronde, sans effet, valve 100%. 160 »

## NOTA

Adressez-vous au Gringoir Ch. LANC de votre région:  
Comptoir Bayonnais Charles BLANC,  
2, quai de Lessens, à Bayonne.  
(Téléphone : 9-73).  
Comptoir Dijonnais Charles BLANC,  
6 à 19, rue Charles-Briffaut, à  
Dijon. (Téléphone : 20-95).  
Comptoir Charles BLANC du Nord,  
67, boulevard Victor-Hugo, à Lille.  
(Téléphone : 66-68).  
Comptoir Nantais Charles BLANC,  
3, impasse La Fontaine, à Nantes.  
(Téléphone : 135-73).  
Comptoir Niçois Charles BLANC,  
8, avenue Saint-Joseph, à Nice.  
(Téléphone : 78-11).  
Comptoir Charles BLANC du Nord,  
18, rue de Tour-V-Val, à Saint-  
Quentin. (Téléphone : 4-60).

N.B. — Pour les zones de nos  
Comptoirs, prière de consulter la  
Direction de nos Dépôts, pour appli-  
cation des prix régionaux.



N° 4150. Siège à la turque, en grès.  
Dimensions : 65 x 55 ou 64 x 72.  
65 x 55. 116 »



N° 4172. Abattant à dormant.  
Chêne cité. 29 50



N° 4175. Abattant ouvert.  
lâçon acajou. 36 50



Abattant avec couvercle à dormant,  
acajou. 82 50



N° 4197. N° 4195.  
Queue de carpe pour  
siège à la turque. tuyau de chasse  
pour ligature de  
Manchon cône pour  
9.60 2.75



N° 4126. Cuvette à sortie centrale. N° 4128. Cuvette "non contact".  
142 »



156 »



N° 4156. Réservoir de chasse,  
avec chaîne cuivre nickelé,  
poignée porcelaine. 87.50

/ Avec une cuvette W.-C. prévoyez :  
1 réservoir de chasse N° 4156,  
1 colonne de chasse N° 4191<sup>bis</sup>  
pour cuvette,  
1 cône caoutchouc N° 4195

Avec un siège à la turque prévoyez :  
1 réservoir de chasse 4156,  
1 colonne 4191<sup>bis</sup> pour siège,  
1 queue de carpe 4197



N° 2309.  
Porte-éponge en porcelaine.  
21.75